



**FACULTE DE MEDECINE ET
DES SCIENCES PHARMACEUTIQUES**



**Symposium sur le Cancer de la peau
25 mars 2009**



ANATOMIE DE LA PEAU

Exposants :

MINDJEME Freddy

JIMKAP Natacha

APOUAKONE Juls

MAIMOUNA MAMA

ANABA Dominique Christelle

MOUNDJOUOPOU NSANGOU

ANDJEMBE ESSOLA José Prosper

NDEDI PENDA XAVIER

ASSOU BOLO Christian

NDIAPA Martial

BILONGO PLONG

NDOM NTOCK Ferdinand

EYOUM Carole

NGONO Claire



plan

1. Configuration externe

1.1 Face superficielle

1.2 Face profonde

2. Constitution de la peau

2.1 Epiderme

2.2 Derme

3.3 Hypoderme

1- CONFIGURATION EXTERNE

- Photographie de la configuration externe de la peau



1.CONFIGURATION EXTERNE

- La peau recouvre tout le corps et en reproduit les formes extérieures (anatomie superficielle).
- Sa surface et sa masse varient en fonction du poids et de de la taille du sujet (70Kg-1,70m¹,80m²,2Kg)
- L'épaisseur de la peau varie selon les points considérés de 0,5mm (paupières) à 2mm ,à la paume des mains et à la plante des pieds :4mm
- La couleur de la peau ,caractéristique du sexe et de la race est due à la répartition en surface de 4 composantes principales
 - La mélanine :pigment brun
 - le carotène :pigment jaune-orange
 - L'oxyhémoglobine :rouge
 - La carboxyhémoglobine :pourpre

L'accumulation topographique, caractéristique de ces composantes en certains points du revêtement cutané est influencée par des facteurs nutritionnels, d'environnement (ensoleillement) et génétiques

L'absence complète de mélanine et de carotène caractérise l'albinisme .

1.1 Face superficielle

- photographie de la face superficielle de la peau





1.1 Face superficielle

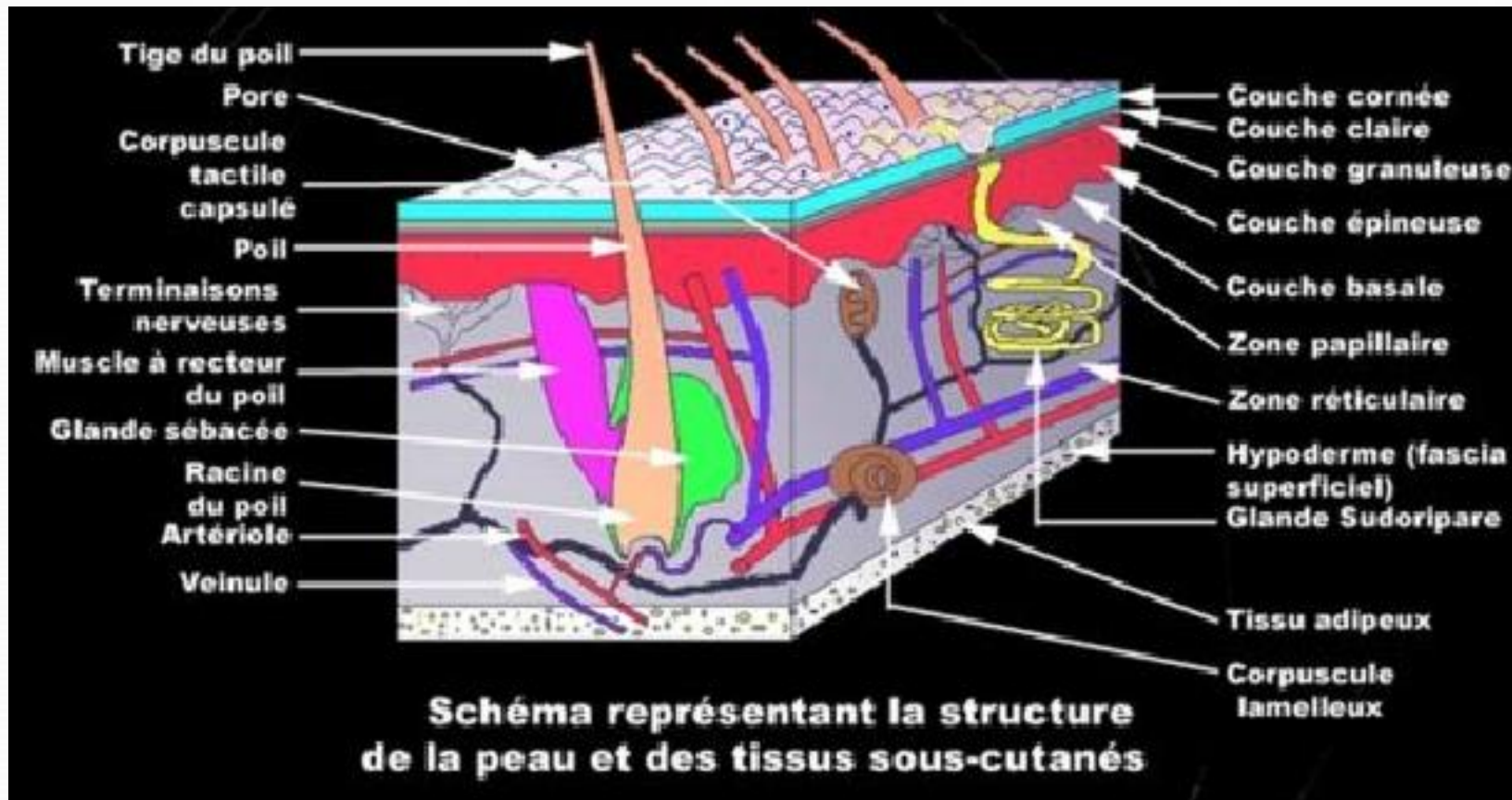
- La peau présente des reliefs ,des dépressions et des orifices à travers lesquels sont excrétés la sueur et le sébum .
- La peau est hérissée de poils de taille variable (cheveux ,duvet ,cils...) et comporte des ongles aux extrémités des membres .



1.2 face profonde

- Irrégulière ,adhérente ,creusée de dépressions plus ou moins profonde ,comblées par du tissu adipeux .
- Présente de nombreux orifices de passage des vaisseaux sanguins et des nerfs .

2.CONSTITUTION DE LA PEAU



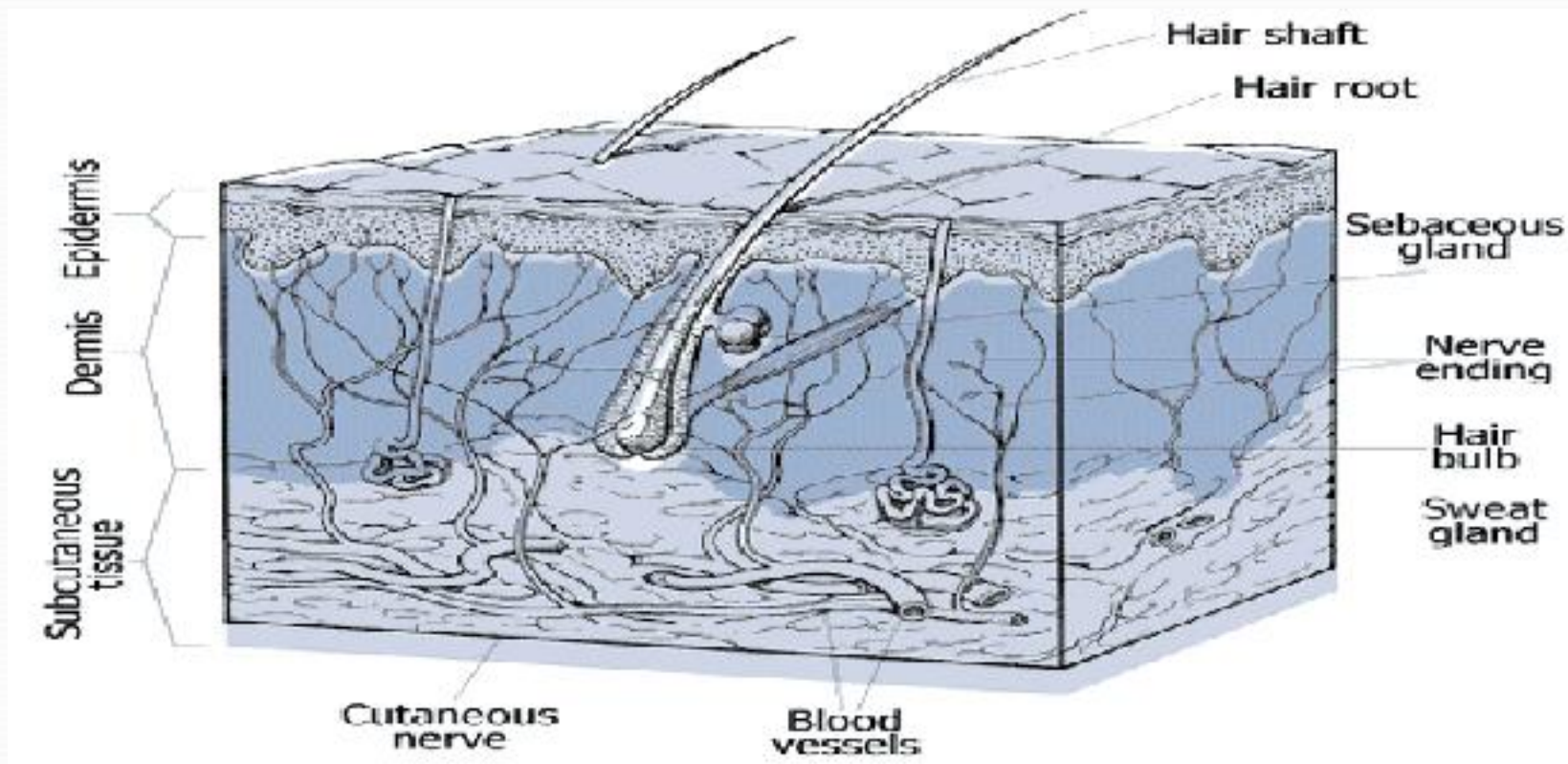


2.CONSTITUTION DE LA PEAU

- Deux couches superposées :derme + épiderme
- Le derme repose sur l'hypoderme qui assure la jonction avec les structures anatomiques sous cutanées
-

2.1 Epiderme

– Schéma de l'épiderme





2.1 Epiderme

- Couche superficielle de la peau ,recouvre le derme et reproduit la surface de la peau avec ses saillies ,ses dépressions et ses orifices .
- C'est un épithélium pavimenteux stratifié ,kératinisé (5 couches) élaborées en permanence par la couche basale .
- **L'épiderme n'est pas vascularisé**
- A la jonction épiderme-derme se trouvent des mélanocytes (élaboration de la mélanine) .

2.2 Derme



2.2 Derme

- Couche essentielle de la peau .
- Confère à la peau sa résistance et son élasticité .
- Siège des récepteurs des différents modes de sensibilité extéroceptive .
- A sa face superficielle ,les papilles dermiques engrènent derme et épiderme .
- Riche en fibres conjonctives (75% de la structure)
 - Fibres de collagène :soutien ,extensibilité et résistance ;très abondantes dans la peau cicatricielle avec une organisation anarchique :en amas ,responsable d'hypertrophie
 - Fibres d'élastine :élasticité de la peau saine ;pratiquement inexistantes dans le tissu cicatriciel .
- Par sa surface profonde ,le derme est en rapport avec l'hypoderme .

2.3 Hypoderme





2.3 Hypoderme

- **Trois couches superposées**
- **Le panicule adipeux :tissu graisseux**
- **Le fascia superficiel**
- **Le tissu celluleux sous cutané :plan de glissement de la peau sur l'aponévrose superficielle sous jacente .**



Hypoderme ,derme et épiderme présentent chacun des types cellulaires spécifiques dont l'agencement normal confère à la peau son importance pour l'organisme .



MERCI POUR VOTRE ATTENTION...